

تایبەتمەندییەکان

1460/1820/4638	دریژی * پانی * بەرزى (ملم)
2650	دووری نیوان تایهکانی پیشهوه و دواوه (مم)
50	توانای تانکی سووتەمەنی
1.5L	بزوینەر
CVT	گیر
102	زۆترین هیزی بزوینەر (hp/rpm)
142	تورکی بزوینەر (Nm/rpm)

تایبەتمەندییە سەرەتایبەکان

دژە خلیسکان +سیستەمی گۆرینی هیزی ئیستۆپی ئەلیکترۆنی +کۆنترۆلی کپشکردن+ سیستەمی ریگریکردن له گەرانەوهی ئۆتۆمبیل لەکاتی دەستپێکردن لەسەر گردهکان+ سیستەمی پیشینەیی ئەفلنجەیی پیشهوه + ئامبزی دژە قفلی ئیستۆپ + سیستەمی بارمەتیدانی ئیستۆپ + هەستەوهری پەستانی تایهی ئۆتۆمبیل + گلۆپی پشتهوهی LED + کۆنترۆلی کارەبايي جامەکان + دەرچەیی هەواگۆرکپی دواوه +شاشە بە قەبارەي ۸ ئینچ

GF	GS	کورسییەکان
کورسی جلد	کورسی قوماش	کورسییەکان
کارەبايي 6 شیواز	دەستی 6 شیواز	پیکسنتی کورسی شۆفی
6	4	بەندگۆ
6	2	ئێریاک
LED	هالۆجین	گلۆپی پیشهوه
205/50 R17	195/55 R16	قەبارەي تایه
T115/70 R16	T115/70 R16	تایه ي سپر
•	•	کۆنترۆلی ئۆتوماتیکی گلۆبەکان
•	•	پیکسنتی سوکان 4 شیواز
•	•	هەستەوهرەکانی دواوه + کامبزی دواوه
•	•	بریکی ئەلیکترۆنی وەستانی ئۆتۆمبیل EPB
•	•	سوکانی جلد
•	•	سیستەمی سوچی زیرەک (شەغال) (70 - 100 مەتر)
•	•	سیستەمی دژە قوفلی بریک ABS
•	•	کۆنترۆلکردنی خێرای
•	•	ئوونەي کارەبايي ۹ تەنیشتهکان
•	•	قەبارەي شاشەي داشبۆرد 12.3 ئینچ
•	•	سەقف سلاپد
•	•	گلۆپی بەخێرھاتن
•	•	کردنەوهي سنډوق ئۆتوماتیکی پاش 3 چرکە
•	•	ئاسۆی گلۆپی دواوهي وەک شەپۆل
•	•	قەبارەي سنډوق 500 لتر



شین

زێرین

سپی

خۆلەمبشی

شینى تاریک

مۆدیۆل نوێی 2024

EMGRAND

پیناسەکردنەوهی ئەزموونی لیخوورین





كوشنه كانى شاهانهى بهرگه گرى پهستان
كه رېكخستنى كاره باى 6 شىواى ههيه
ورپژهى روو پو شكر دنى به نزيكه يى له 85٪
ماددهى نهرم پيگهاتووه



ساقف سلايد



شاشهى ديجيتالى 12.3 ئينچ



شاشهى ناوهراس 8 ئينچ



نزيكهى 1.5م فراوانى له پشتهوه



كاميراي دواوه



سيستمى كونترول كردنى خيراىى



ئاوپنهى هيلكارى ئوتوماتيكي



سندوقى دواوهى ئوتوماتيكي



لايتى دواوهى شيوه شه پولى ناوازه



بزوينهى 1.5L و سووته مهنى
گهه به كارهينه ره



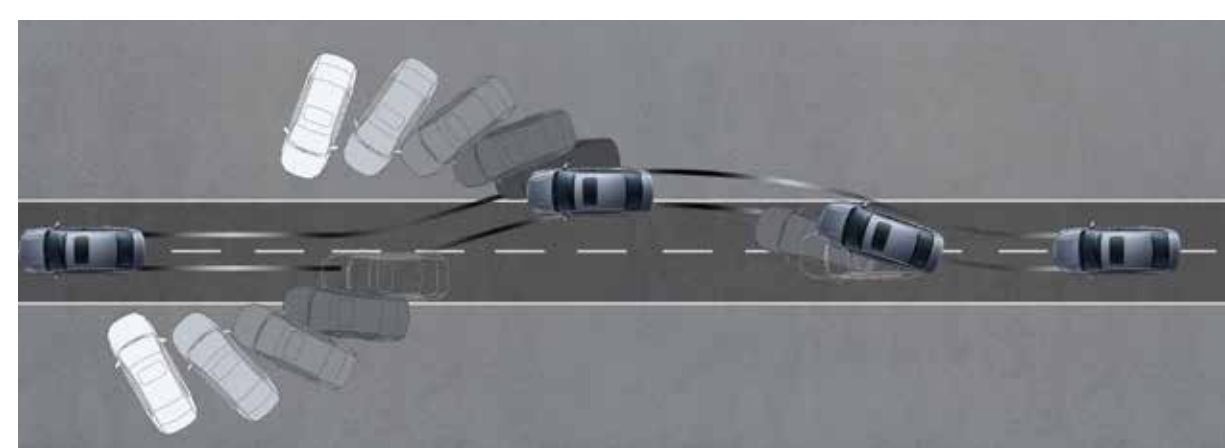
گيڤى 8 نمره يى



6 ئه پيرباگى له گهه سيستمى تهواوكه رى
خوكرتنى چووله و پهستان



ويله كانى قه باره 17 ئينچ



سيستمى BOSCH 9.3 سيستمى سه قام گيڤى و كونترول كردنه وهى ئه ليكترونى